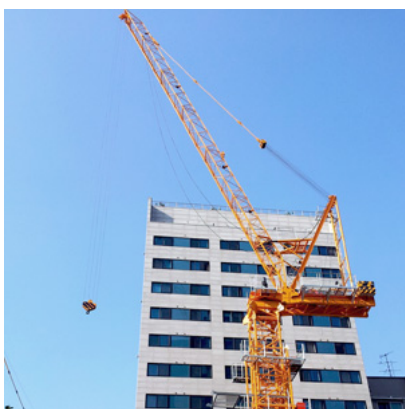


## Башенный кран Dahan с подъемной стрелой D 5020



Цена от 12 000 000 р

### Описание башенных кранов серии D 5020

Краны серии Dahan D 5020 являются флагманской линейкой среди китайских башенных кранов с поворотной башней и подъемной стрелой и. На сегодняшний день компания Shandong Dahan Construction Machinery Co., Ltd. занимает одну из лидирующих позиций по производству данного вида башенных кранов.

Основными характеристиками, определяющими эксплуатационные свойства кранов Dahan D 5020 являются: грузовой момент 125 тонно-метров, вылет стрелы, номинальная грузоподъемность до 10 тонн, вылет стрелы до 50 метров, высокопрочные мачты из трубы квадратного сечения.

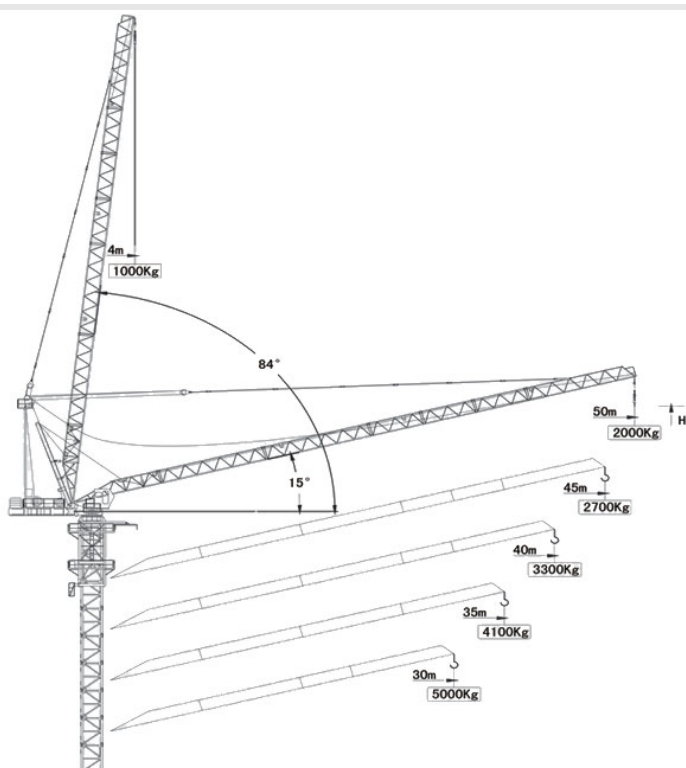
Конструктивные особенности башенных кранов серии Дахан D 5020 позволяют широко применять их на различных строительных площадках не только в Китае и России, но и в других странах Европы, Юго-восточной Азии, Америки и Африки, в различных климатических условиях.

Использование передовых технологий, таких как программируемая система контроля международного лидера в этой области французского подразделения компании Schneider в совокупности с жесткой системой контроля на производстве позволяют заводу Dahan на протяжении многих лет производить башенные краны мирового уровня.

### Характеристики крана D 5020

Модель	D 5020
Вылет стрелы	
- минимальный	4 метра
- максимальный	50 метров
Максимальная грузоподъемность крана	
- двухкратный полиспаст	5 тонн
- четырехкратный полиспаст	10 тонн
Номинальный грузовой момент	125 тонно-метров
Угол наклона стрелы	
- максимальный	84,0°
- минимальный	15,0°
Изменение вылета стрелы	до 0,55 м/мин (11 кВт)
Поворот стрелы	0-0,62 об./мин (2x14,5 кВт)
Максимальная высота подъема	
- в свободном состоянии (на рельсовом ходу)	37,65 метров
- при использовании крана в стационарно-приставном состоянии	199,0 метров

### Схема крана D 5020



### Механизм подъема башенного крана Dahan D 5020

двухкратный полиспаст  
- скорость подъема

0-40 м/мин

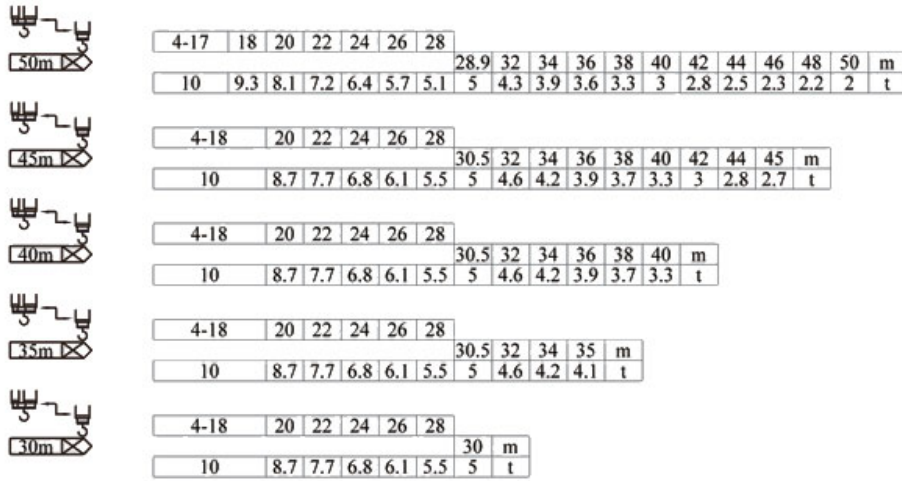
40-80 м/мин

- вес груза	5,0 тонн	2,5 тонны
четырёхкратный полиспаст	0-40 м/мин	
- скорость подъема	10,0 тонн	40-80 м/мин
- вес груза		5,0 тонн
Мощность	45 кВт	

### Механизм передвижения грузовой тележки

скорость перемещения	45 м/мин
мощность	37 кВт

### Грузовые характеристики (схема распределения нагрузок) крана Daehan D 5020



### Крепление башенного крана Дахан D 5020

