

## Башенный кран Dahan QTZ 100 (6013) 6T



Цена от 5 500 000 р

### Описание башенных кранов серии QTZ 100

Башенные краны серии Dahan QTZ 100 относятся к серии средних башенных кранов широко используемых в промышленном гражданском строительстве.

Несмотря на то, что большинство скоростных и высотных характеристик кранов Дахан серии QTZ 100 очень близки аналогичным башенным кранам серии Dahan QTZ 80, этот тип башенных кранов за счет более длинной противовесной консоли с контргрузом имеет больший грузовой момент и, как следствие, более высокие грузовые характеристики.

Так при вылете стрелы 60 метров башенный кран Dahan QTZ 100 может поднимать до 1,3 тонны против 1,0 тонны у QTZ 80, а при вылете 40 метров, когда достигается максимальный грузовой момент, до 2,62 тонны против 2,09 тонны.

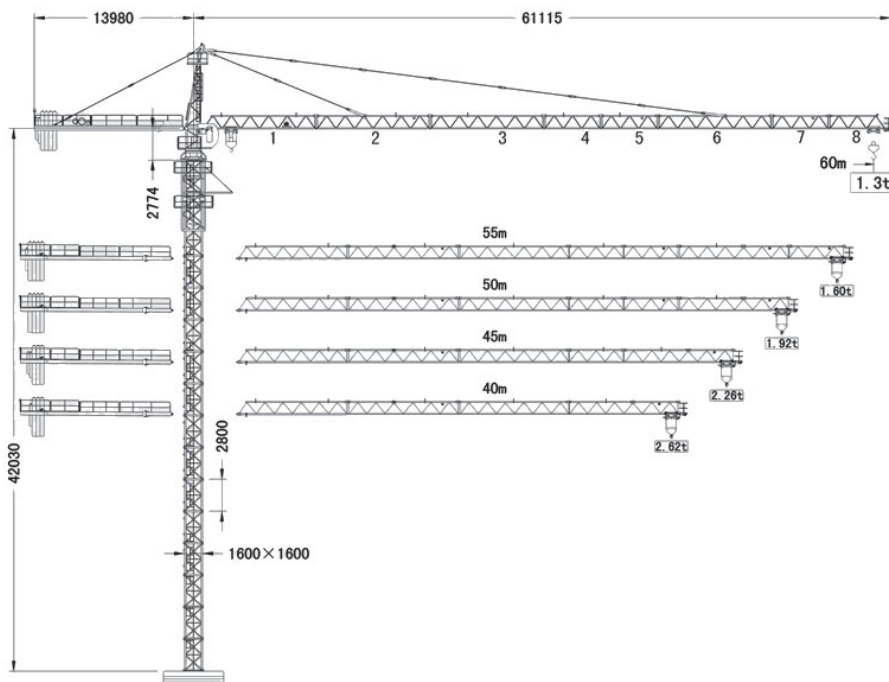
Тем самым значительно расширяются технологические возможности и сфера применения башенного крана серии Dahan QTZ 100 по сравнению менее мощными аналогами.

Как и другие башенные краны компании Dahan оголовочные краны серии QTZ 100 отличаются от конкурентов в этой сфере производства более высокими эксплуатационными характеристиками при аналогичных технических характеристиках, отвечают всем требованиям безопасности и неизменно обладают надежным качеством, что подтверждено российскими, китайскими и международными сертификатами

### Характеристики крана QTZ 100 (6013) 6T

Модель	QTZ 100 (6013) 6T
Вылет стрелы	
- минимальный	3 метра
- максимальный	60 метров
Максимальная грузоподъемность крана	
- двухкратный полиспаст	3 тонны
- четырехкратный полиспаст	6 тонн
Номинальный грузовой момент	100 тонно-метров
Максимальная высота подъема	
- в свободностоящем состоянии (на рельсовом ходу)	40 метров
- при использовании крана в стационарно-приставном состоянии	200 метров

### Схема крана QTZ 100 (6013) 6T



### Механизм подъема башенного крана Dahan QTZ 100 (6013) 6T

двухкратный полиспаст		
- скорость подъема	8,5-40 м/мин	40-80 м/мин
- вес груза	3 тонны	1,5 тонны
четырёхкратный полиспаст		
- скорость подъема	4,25-20,0 м/мин	20-40 м/мин

- вес груза	6 тонн	3 тонны
Мощность	24/24/5,4 кВт	

### Механизм передвижения грузовой тележки

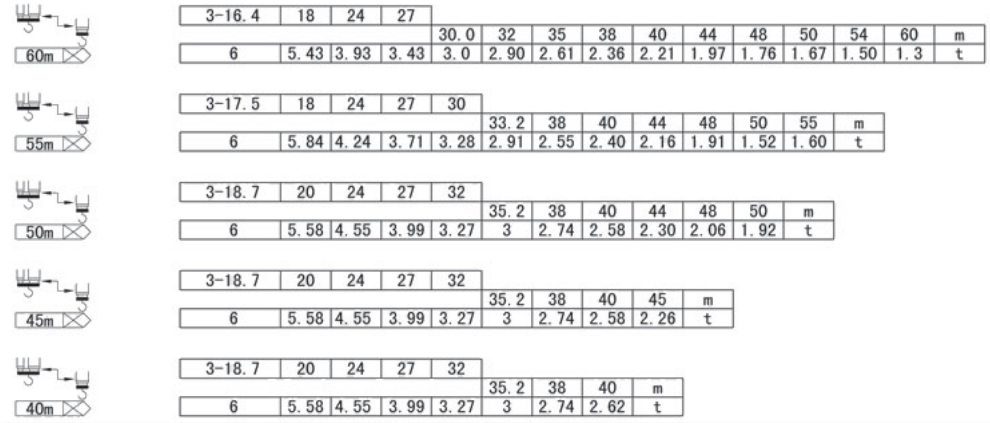
скорость перемещения	44/22 м/мин
мощность	3,3/2,2 н·м

### Схема крепления контргруза башенного крана DaHan QTZ 100 (6013) 6Т

Вылет стрелы, метров	60	55	50	45
Длина консоли, метров	13,98	13,98	13,98	13,98
Количество единиц контргруза типа А (вес 3,23 тонны)	4	4	4	3
Количество единиц контргруза типа В (вес 1,0 тонна)	1	1	0	1
Количество единиц контргруза типа С (вес 0,8 тонна)	1	0	0	1
Общий вес контргруза на консоли крана, тонн	14,72	13,92	12,92	11,49

Комбинация плит балласта башенного крана DaHan QTZ 100 (6013) 6Т соответствует приведенным ниже нагрузкам

### Грузовые характеристики (схема распределения нагрузок) крана DaHan QTZ 100 (6013) 6Т



### Крепление башенного крана Дахан QTZ 100 (6013) 6Т

