

Башенный кран Dahan QTZ 125 (6015) 8T



Цена от 6 650 000 р

Описание башенных кранов серии QTZ 125

Башенные краны серии Dahan QTZ 125 с оголовком являются базовой серией башенных кранов, широко применяемых в Китае. Этот тип башенных кранов наиболее соответствует интенсивным условиям эксплуатации, когда во главу угла ставится высокая производительность и необходимость подъема большого количества строительных грузов в сжатые сроки.

Хотя в России серия башенных кранов QTZ 125 не столь популярна как у китайских строителей, в большей степени из-за специфики и меньшей масштабности строительных объектов, это не уменьшает их преимуществ по сравнению с менее мощными башенными кранами, такими как QTZ 63, QTZ 80 и QTZ 100.

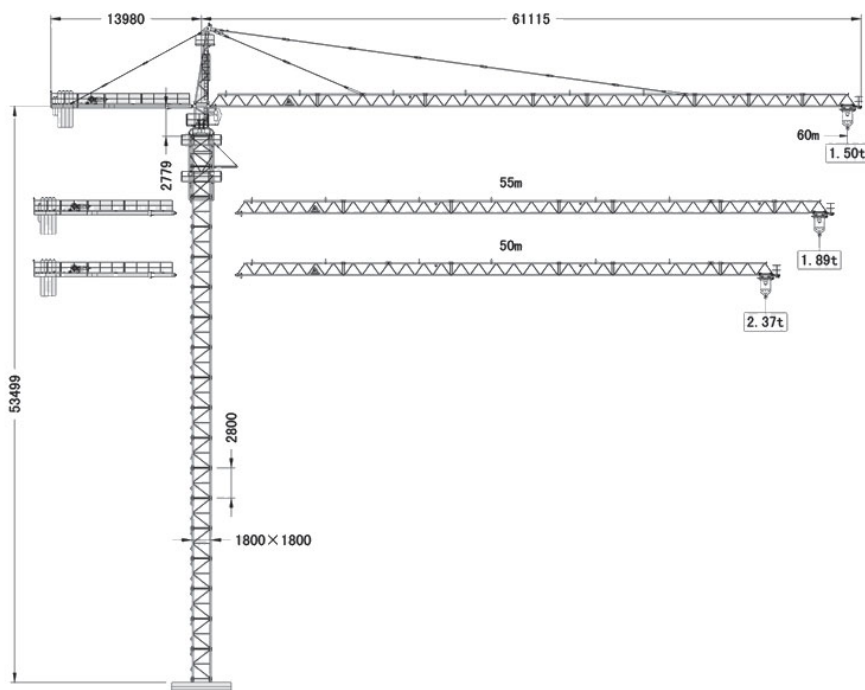
Как и у других серий кранов Дахань, башни краны серии QTZ 125 выполнены из высокопрочного марганцевого сплава. Кабина имеет современный дизайн с широким углом обзора. Башенные краны Дахань оснащены всеми необходимыми системами безопасности и отвечают всем требованиям, предъявляемым к современной строительной технике.

Краны серии QTZ 125 имеют высокие эксплуатационные характеристики и незаменимы при современном интенсивном строительстве. Возможности применения башенных кранов с оголовком серии Dahan QTZ 125 достаточно широки для большинства строительных объектов, что дает возможность с уверенностью причислить их к наиболее универсальным грузоподъемным механизмам.

Характеристики крана QTZ 125 (6015) 8T

Модель	QTZ 125 (6015) 8T
Вылет стрелы	
- минимальный	3 метра
- максимальный	60 метров
Максимальная грузоподъемность крана	
- двухкратный полиспаст	4 тонны
- четырехкратный полиспаст	8 тонн
Номинальный грузовой момент	125 тонно-метров
Максимальная высота подъема	
- в свободностоящем состоянии (на рельсовом ходу)	50 метров
- при использовании крана в стационарно-приставном состоянии	200 метров

Схема крана QTZ 125 (6015) 8T



Механизм подъема башенного крана Dahan QTZ 125 (6015) 8T

двухкратный полиспаст		
- скорость подъема	0-40 м/мин	40-80 м/мин
- вес груза	4 тонны	2 тонны

четырёхкратный полиспагт		
- скорость подъема	0-20 м/мин	20-40 м/мин
- вес груза	4 тонн	8 тонны
Мощность	30/30 кВт	

Механизм передвижения грузовой тележки

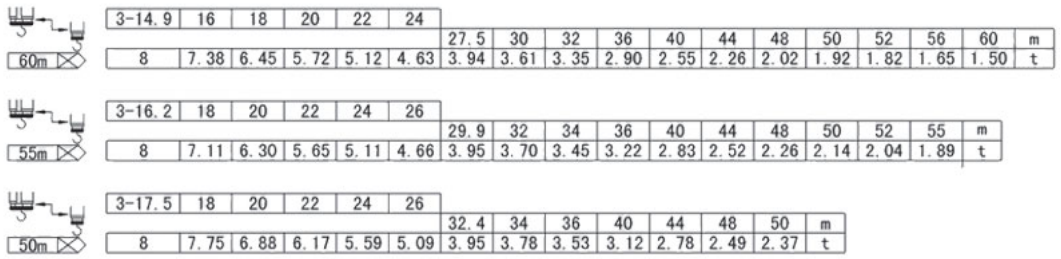
скорость перемещения	44/22 м/мин
мощность	3,3/2,2 н.м

Схема крепления контргруза башенного крана Daehan QTZ 125 (6015) 8Т

Вылет стрелы, метров	60	55
Длина консоли, метров	13,98	13,98
Количество единиц контргруза типа А (вес 3,38 тонны)	4	4
Количество единиц контргруза типа В (вес 1,0 тонна)	2	2
Общий вес контргруза на консоли крана, тонн	15,52	14,52

Комбинация плит балласта башенного крана Daehan QTZ 125 (6015) 8Т соответствует приведенным ниже нагрузкам

Грузовые характеристики (схема распределения нагрузок) крана Daehan QTZ 125 (6015) 8Т



Крепление башенного крана Дахан QTZ 125 (6015) 8Т

