

## Башенный кран Dahan QTZ 50 (4810) 4T



Цена от 3 050 000 р

### Описание башенных кранов серии QTZ 50

Башенные краны серии QTZ 50 являются наименее габаритными и наиболее экономичными из семейства башенных кранов, производимых компанией **Dahan Construction Machinery**. Наиболее часто серия кранов QTZ 50 применяется при малоэтажном строительстве, возведении торговых центров, спортивных сооружений, административных и культурных объектов, зданий, возводимых при помощи легких строительных конструкций, а также на более масштабных стройках в сочетании с более мощными башенными кранами.

Редуктор башенного крана QTZ 50 импортного (не китайского) производства обеспечивает мягкость хода, надежность и долговечность его работы.

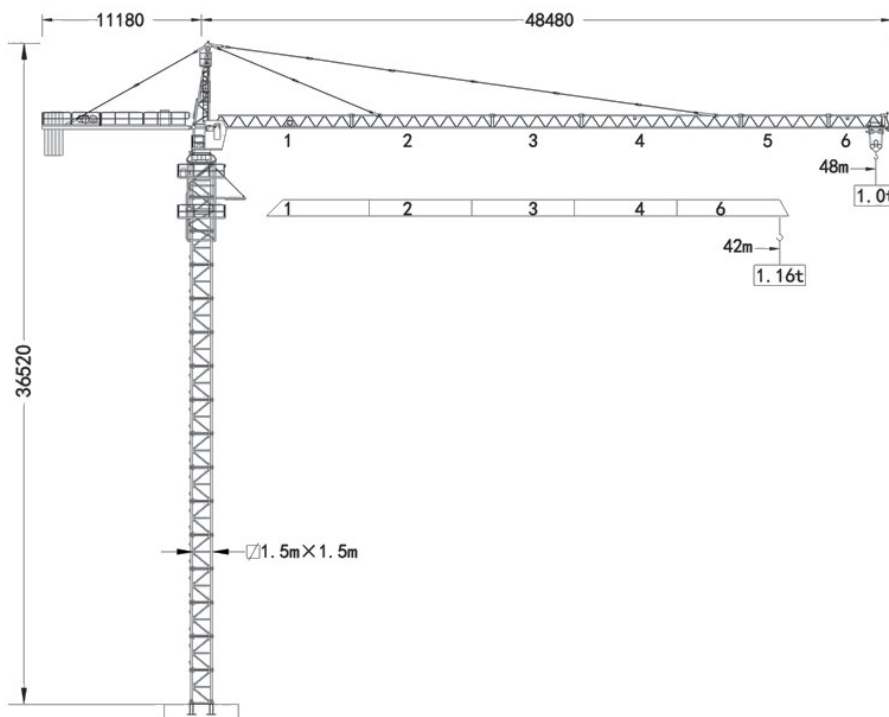
Система управления PLC (программируемый логический контроллер) обеспечивает взаимодействие всех механизмов башенных кранов Dahan. Эта система при помощи установленных датчиков получает параметры работы крана в автоматическом режиме, проводит анализ и прогнозирует возможные сбои в работе систем башенного крана.

Кабина с большим обзорным ударопрочным стеклом оснащена удобным креслом и понятной системой управления башенным краном, благодаря чему гарантируется безопасность и низкая утомляемость оператора крана.

### Характеристики крана QTZ 50 (4810) 4T

Модель	QTZ 50 (4810) 4T
Вылет стрелы	
- минимальный	3 метра
- максимальный	48 метров
Максимальная грузоподъемность крана	
- двухкратный полиспаст	2 тонны
- четырехкратный полиспаст	4 тонны
Номинальный грузовой момент	50 тонно-метров
Максимальная высота подъема	
- в свободном состоянии (на рельсовом ходу)	29 метров
- при использовании крана в стационарно-приставном состоянии	120 метров

### Схема крана QTZ 50 (4810) 4T



### Механизм подъема башенного крана Dahan QTZ 50 (4810) 4T

двухкратный полиспаст		
- скорость подъема	10,8-35 м/мин	35-71 м/мин
- вес груза	2 тонны	0,8 тонн
четырёхкратный полиспаст		
- скорость подъема	5,4-17,5 м/мин	17,5-35 м/мин
- вес груза	4 тонны	2 тонны
Мощность	24/24/5,4 кВт	

### Механизм передвижения грузовой тележки

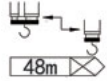
скорость перемещения	40/20 м/мин
мощность	2,4/1,5 н·м

### Схема крепления контргруза башенного крана DaHan QTZ 50 (4810) 4Т

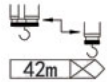
Вылет стрелы, метров	48
Длина консоли, метров	11,18
Количество единиц контргруза типа А (вес 1780 кг)	5
Количество единиц контргруза типа В (вес 430 кг)	0
Общий вес контргруза на консоли крана, тонн	8,9

Комбинация плит балласта башенного крана DaHan QTZ 50 (4810) 4Т соответствует приведенным ниже нагрузкам

### Грузовые характеристики (схема распределения нагрузок) крана DaHan QTZ 50 (4810) 4Т



3-13.5	16	18	20	22	24	26.8	28	30	32	34	36	38	40	42	44	48	m
4	3.52	2.95	2.63	2.36	2.15	2.0	1.89	1.74	1.61	1.50	1.40	1.31	1.24	1.16	1.09	1.0	t



3-13.5	16	18	20	22	24	26.8	28	30	32	34	36	38	40	42	m
4	3.52	2.95	2.63	2.36	2.15	2.0	1.89	1.74	1.61	1.50	1.40	1.31	1.24	1.16	t

### Крепление башенного крана Дахан QTZ 50 (4810) 4Т

