

Башенный кран Dahan QTZ 80 (6010) 6T



Цена от 4 700 000 р

Описание башенных кранов серии QTZ 80

Башенные краны серии Dahan QTZ 80 являются наиболее востребованным в России типом подъемных кранов, из продуктовой линейки Dahan Construction Machinery, благодаря универсальности применения, отличным эксплуатационным показателям, надежности и простоте в работе.

При этом башенные краны QTZ 80, как и вся продукция китайской компании Дахан имеют ряд качественных преимуществ по сравнению с башенными кранами других производителей, благодаря использованию качественных материалов, современного оборудования и технологии, а также жесткой системы контроля качества при производстве башенных кранов.

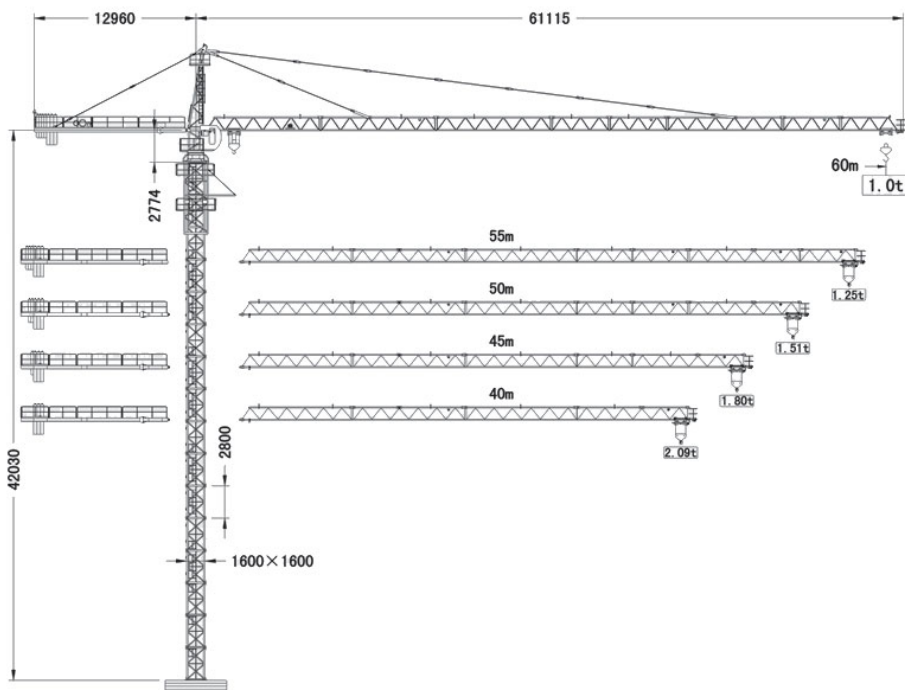
Краны серии QTZ 80 отличает высокая скорость подъема грузов в результате применения трехступенчатой системы изменения скорости движения за счет преобразование частоты электрического двигателя в диапазоне 4,25 – 20 м/мин с нагрузкой до 6 тонн и до 40 м/мин с нагрузкой до 3 тонн при четырехкратном полиспасте, 10,8 – 35 м/мин с нагрузкой до 3 тонн и до 80 м/мин с нагрузкой до 1,5 тонн.

В целом, башенные краны Дахан QTZ 80 способны выполнять большинство грузоподъемных работ на современной строительной площадке, во многом благодаря универсальности своих характеристик. Высота подъема груза может достигать 40 метров в свободностоящем положении и 200 метров в случае крепления башни крана к зданию.

Характеристики крана QTZ 80 (6010) 6T

Модель	QTZ 80 (6010) 6T
Вылет стрелы	
- минимальный	3 метра
- максимальный	60 метров
Максимальная грузоподъемность крана	
- двухкратный полиспаст	3 тонны
- четырехкратный полиспаст	6 тонн
Номинальный грузовой момент	80 тонно-метров
Максимальная высота подъема	
- в свободностоящем состоянии (на рельсовом ходу)	40 метров
- при использовании крана в стационарно-приставном состоянии	200 метров

Схема крана QTZ 80 (6010) 6T



Механизм подъема башенного крана Dahan QTZ 80 (6010) 6T

двухкратный полиспаст		
- скорость подъема	8,5-40 м/мин	40-80 м/мин
- вес груза	3 тонны	1,5 тонны
четырёхкратный полиспаст		

- скорость подъема	4,25-20,0 м/мин	20-40 м/мин
- вес груза	6 тонн	3 тонны
Мощность	24/24/5,4 кВт	

Механизм передвижения грузовой тележки

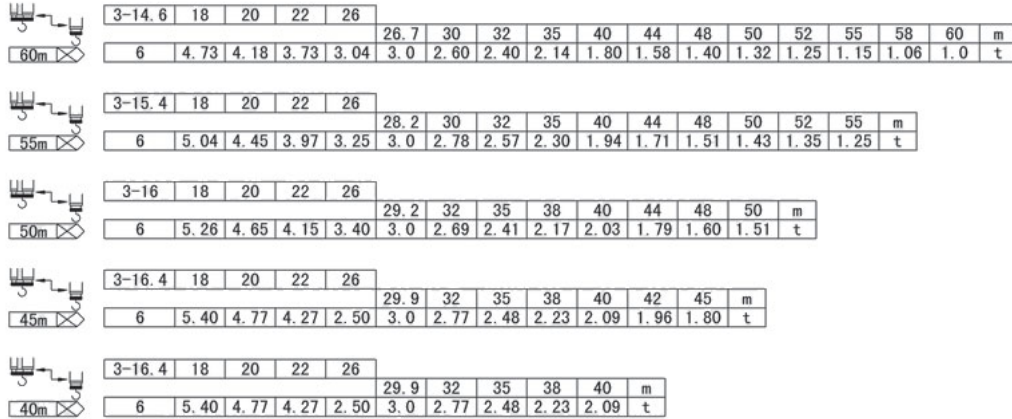
скорость перемещения	44/22 м/мин
мощность	3,3/2,2 н.м

Схема крепления контргруза башенного крана Daehan QTZ 80 (6010) 6T

Вылет стрелы, метров	60	55	50	45
Длина консоли, метров	12,96	12,96	12,96	12,96
Количество единиц контргруза типа А (вес 3,1 тонны)	3	3	3	3
Количество единиц контргруза типа В (вес 1,3 тонны)	4	3	2	1
Общий вес контргруза на консоли крана, тонн	14,5	13,2	11,9	10,6

Комбинация плит балласта башенного крана Daehan QTZ 80 (6010) 6T соответствует приведенным ниже нагрузкам

Грузовые характеристики (схема распределения нагрузок) крана Daehan QTZ 80 (6010) 6T



Крепление башенного крана Дахан QTZ 80 (6010) 6T

