



Сваебойный дизель-молот

Цена [DDP](#) Хабаровск **6 250 000 руб.** (в т. ч. НДС)

Модель D100-13

В комплект входит сам дизель-молот и инструментальный ящик.

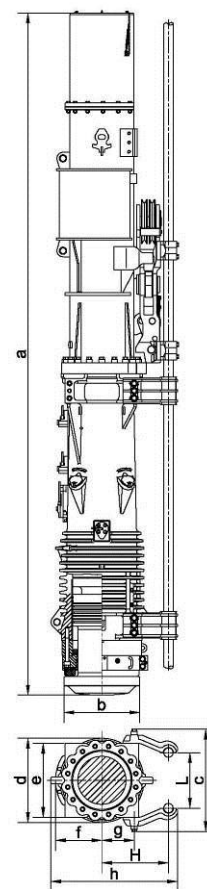
При транспортировке направляющие демонтируются и складываются отдельно.

Расходные материалы и наголовники в комплект не входят, заказываются отдельно в зависимости от потребностей покупателя.



Схема и технические характеристики дизель-молота D100-13

Ударный вес (поршень)	кг	10000
Энергия удара	кДж	334-213,8
Частота ударов	уд/мин.	36-45
Сила, воздействия на сваю	кН	2600
Максимальный вес сваи	кг	40000
Допустимый диаметр каната	мм	30
Расход дизтоплива	л/ч	30
Расход смазки	л/ч	2,9
Емкость топливного бака	л	155
Емкость масляного бака	л	32
Вес дизельного молота	кг	19490
Вес разъединяющего механизма	кг	870
Вес крепежных приспособлений	кг	125
Длина молота (а)	мм	6620/7365
Диаметр ударной части (b)	мм	820
Ширина молота (d)	мм	800
Ширина узла соединения направляющих (e)	мм	500
Расстояние от центра молота до помпы (f)	мм	500
Расстояние от центра молота до центра направляющих (g)	мм	350



Генеральный директор _____ Савватеев В.А.

[Контактные данные:](#) тел. 914-318-43-57, Skype: savva56